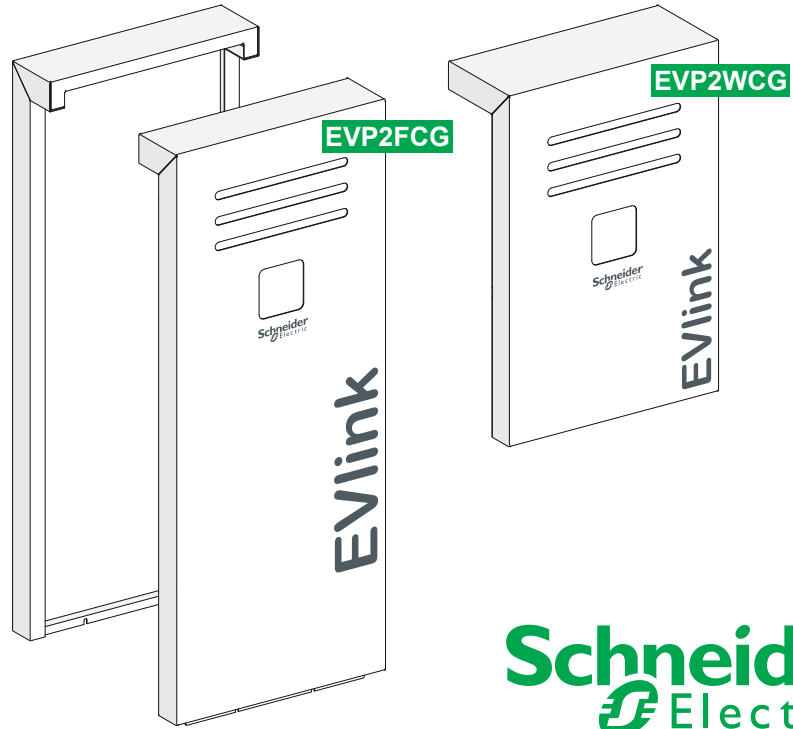
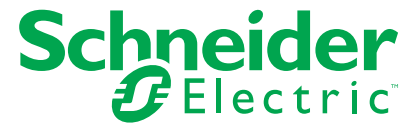


- en** Replacement guide
- fr** Guide de remplacement
- es** Guía de sustitución
- it** Guida per la sostituzione
- de** Anleitung für den Geräteaustausch
- ru** Руководство по замене

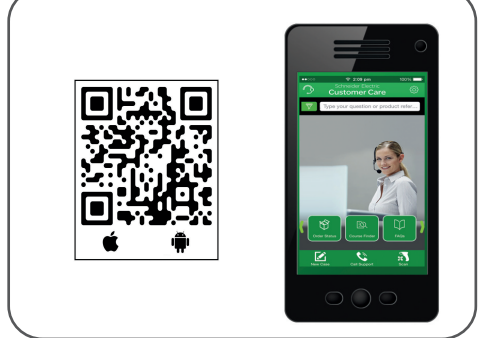


NHA72365-01

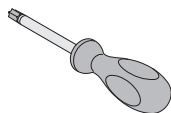


<p>Instruction sheet to be retained for future use. Visit our web site www.se.com to download the EVlink charging station technical publications and other documents.</p> <p>PLEASE NOTE</p> <ul style="list-style-type: none"> ■ This device must be installed and serviced by qualified electrical personnel. ■ All pertinent state, regional, and local safety regulations must be observed when installing and using this device. ■ This device must not be installed if, when unpacking, you notice that it is damaged. ■ The manufacturer cannot be responsible for failure to follow the instructions given in this instruction sheet. 	<p>La présente instruction de service doit être conservée pour utilisation future. Visitez notre site web www.se.com pour télécharger les documents techniques des bornes de charge EVlink, et d'autres documents.</p> <p>REMARQUE IMPORTANTE</p> <ul style="list-style-type: none"> ■ Cet appareil doit être installé et entretenu par un électricien qualifié. ■ Toutes les réglementations locales, régionales et nationales pertinentes doivent être respectées lors de l'installation et de l'utilisation de cet appareil. ■ Cet appareil ne doit pas être installé si vous constatez, lors du déballage, que l'appareil est endommagé. ■ Le fabricant ne peut être tenu responsable en cas de non-respect des instructions données dans ce document. 	<p>Conserve este manual de instrucciones para futuras consultas. Visite nuestro sitio web www.se.com para descargar los documentos técnicos de las estaciones de carga EVlink y otros documentos.</p> <p>TENGA EN CUENTA</p> <ul style="list-style-type: none"> ■ La instalación y el mantenimiento de este dispositivo debe realizarlo personal de electricidad cualificado. ■ Al instalar y utilizar este producto es necesario tener en cuenta todas las regulaciones sobre seguridad correspondientes, ya sean regionales, locales o estatales. ■ Este aparato no debe instalarse si se constata, al desembalarlo, que está dañado. ■ El fabricante no acepta ninguna responsabilidad en caso de que no se sigan las instrucciones que se proporcionan en este manual.
<p>Questo documento deve essere conservato per uso futuro. Visitate il nostro sito web www.se.com per scaricare i documenti tecnici relativi alla stazione di ricarica EVlink e altri documenti.</p> <p>NOTA IMPORTANTE</p> <ul style="list-style-type: none"> ■ Questo apparecchio deve essere installato e sottoposto a manutenzione esclusivamente da un elettricista qualificato. ■ Durante l'installazione e l'uso di questo apparecchio è necessario rispettare tutte le normative locali, nazionali o internazionali in materia di sicurezza. ■ Non installare l'apparecchio se in fase di disimballaggio si riscontrano danni sul prodotto. ■ Il fabbricante non può essere ritenuto responsabile in caso di mancato rispetto delle istruzioni indicate in questo documento. 	<p>Die Kurzanleitung zur späteren Verwendung aufbewahren. Auf unserer Website www.se.com können Sie technische Dokumente der EVlink-Ladestation sowie weitere Dokumente herunterladen.</p> <p>BITTE BEACHTEN</p> <ul style="list-style-type: none"> ■ Dieses Gerät darf nur von qualifiziertem Elektrofachpersonal installiert und gewartet werden. ■ Bei der Montage und Verwendung dieses Produkts sind alle zutreffenden staatlichen, landesspezifischen, regionalen und lokalen Sicherheitsbestimmungen zu beachten. ■ Dieses Gerät darf nicht installiert werden, wenn Sie beim Auspacken feststellen, dass das Gerät beschädigt ist. ■ Der Hersteller übernimmt keine Verantwortung für Störungen, die sich aus der Nichtbefolgung der Anweisungen in dieser Kurzanleitung ergeben. 	<p>ДемИнструкцию следует сохранить для использования в будущем. Посетите наш веб-сайт www.se.com, чтобы загрузить технические публикации о зарядной станции EVlink и другие документы.</p> <p>ОБРАТИТЕ ВНИМАНИЕ</p> <ul style="list-style-type: none"> ■ Установку и обслуживание данного устройства может выполнять только квалифицированный электрик. ■ Во время установки и использования данного устройства следует соблюдать все действующие государственные, региональные и местные нормы и правила безопасности. ■ Если после вскрытия упаковки устройства будут обнаружены повреждения, устанавливать его не следует. ■ Изготовитель не несет ответственности за последствия невыполнения предписаний данной инструкции по эксплуатации.

Customer Care Center

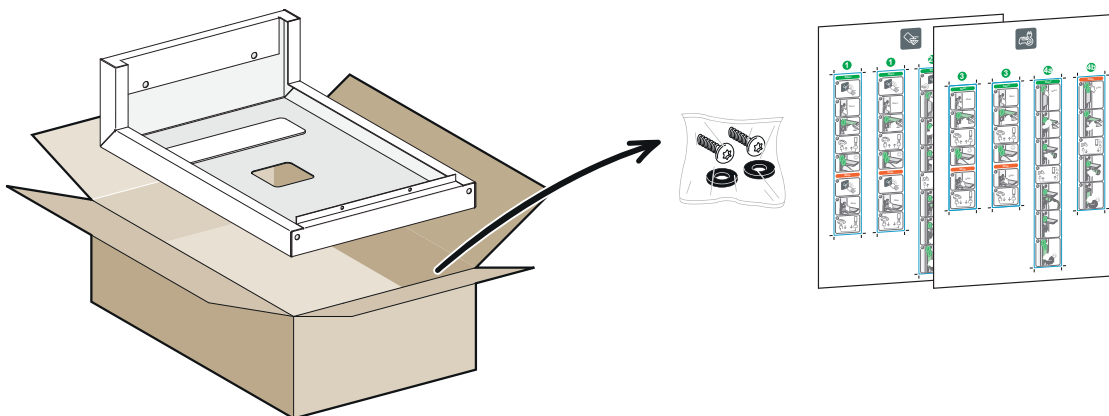
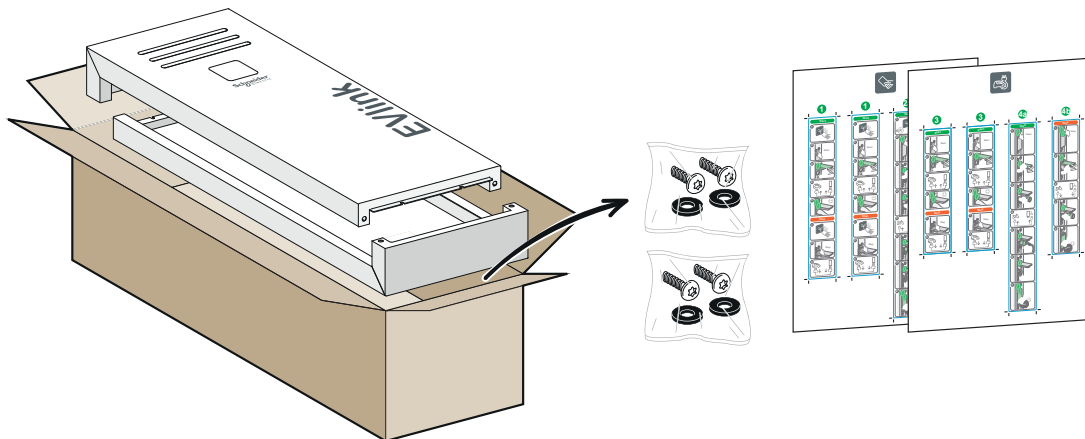


1 Tools / Outillage / Herramientas / Attrezzature / Werkzeug / Инструменты

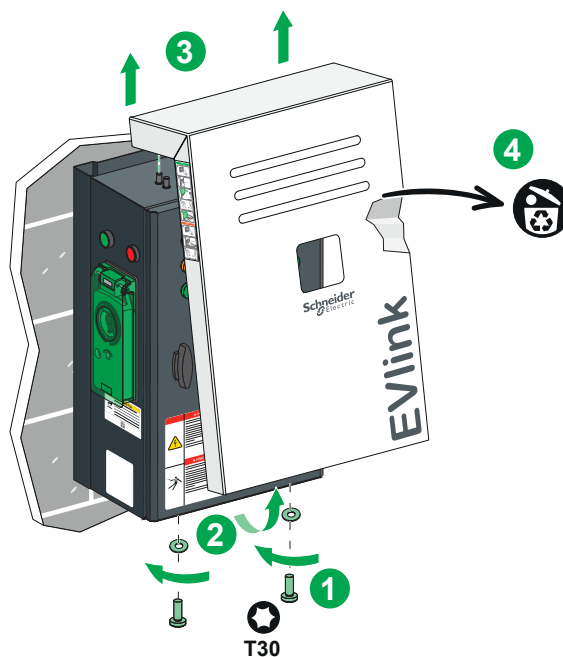
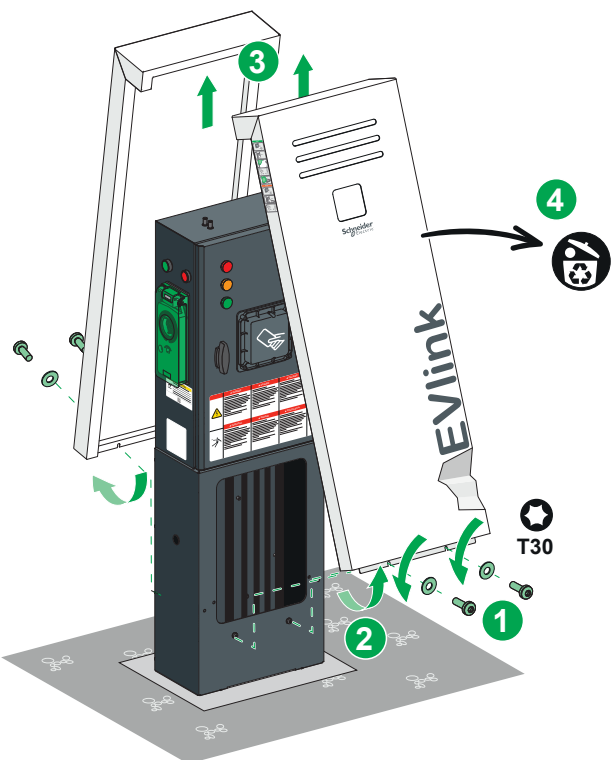


T30

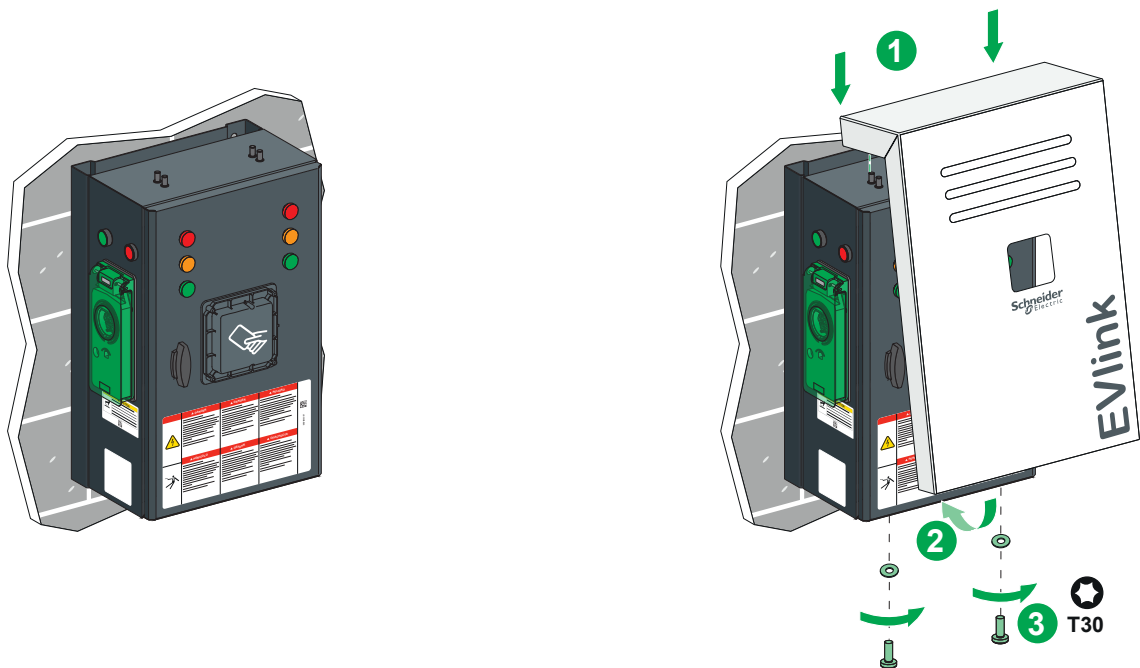
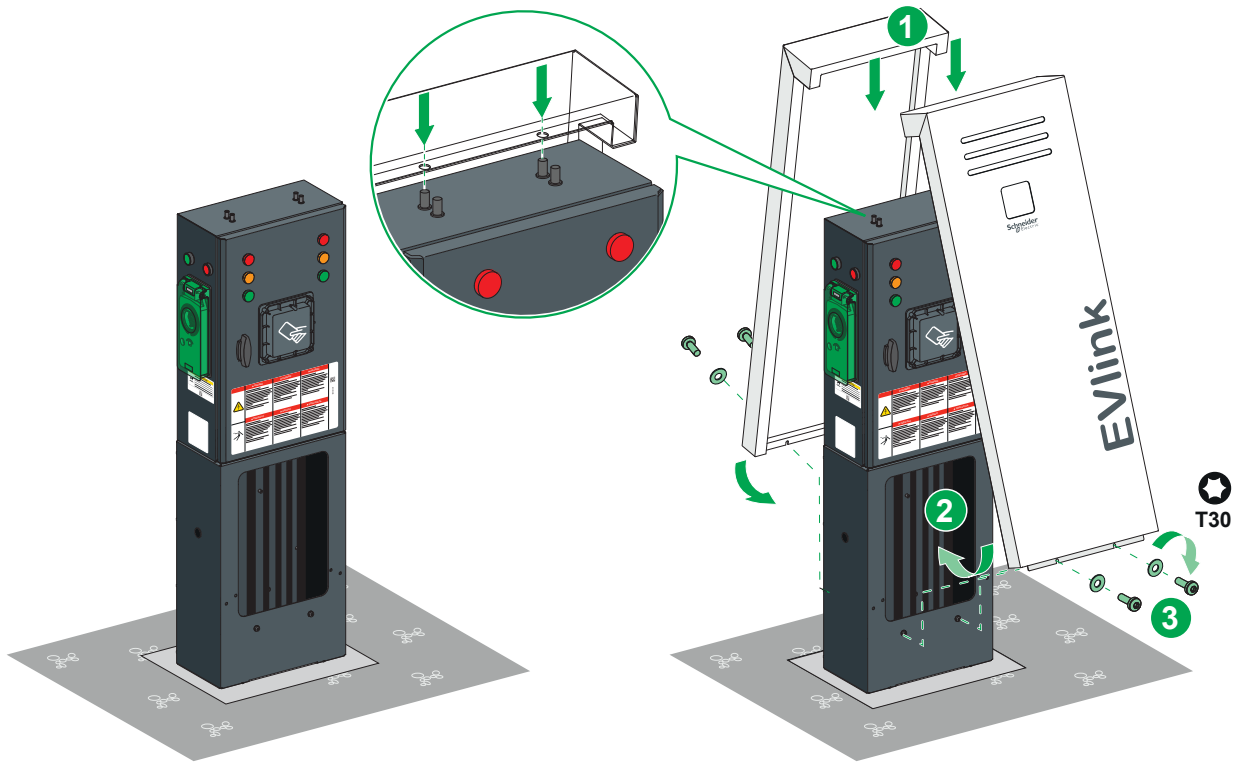
2 Contents / Contenu / Contenido / Contenuto / Inhalt / Содержимое



3 Removing the covers / Démontage des coiffes / Extracción de las cubiertas / Rimozione dei coperchi / Abnahme der Abdeckungen / Снятие крышек

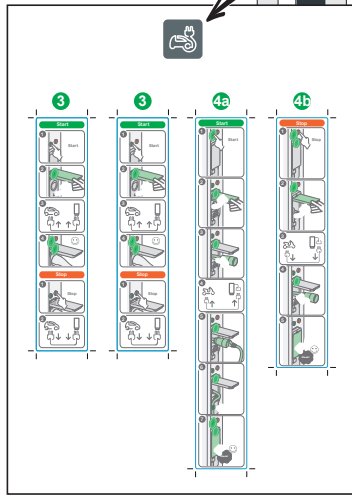
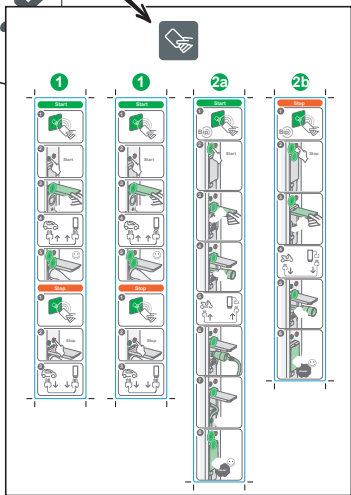
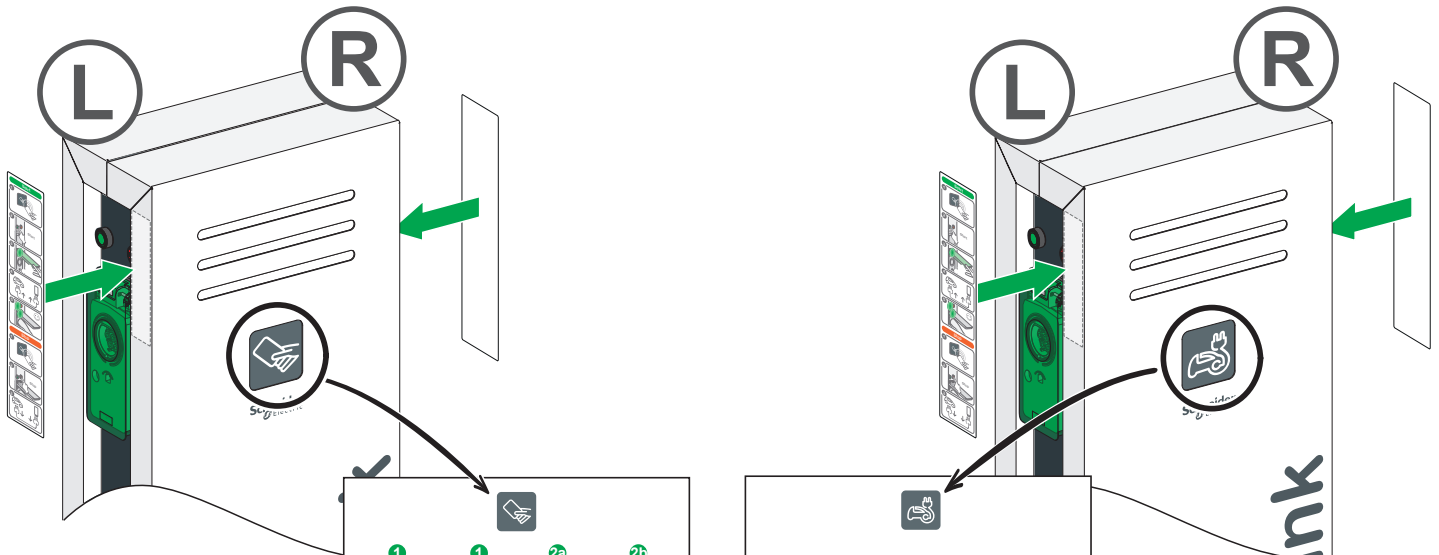




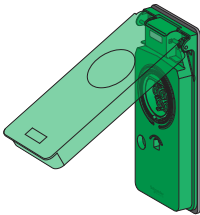

4 Fitting the covers / Montage des coiffes / Ajuste de las cubiertas / Montaggio dei coperchi / Anbringung der Abdeckungen / Крепление наклеек



5

Affixing the stickers / Collage des stickers / Colocación de las etiquetas / Applicazione degli adesivi / Anbringung der Klebeetiketten / Крепление наклеек



				
	(L)	(R)	(L)	(R)
	1	1	3	3
	X	2a + 2b	X	4a + 4b